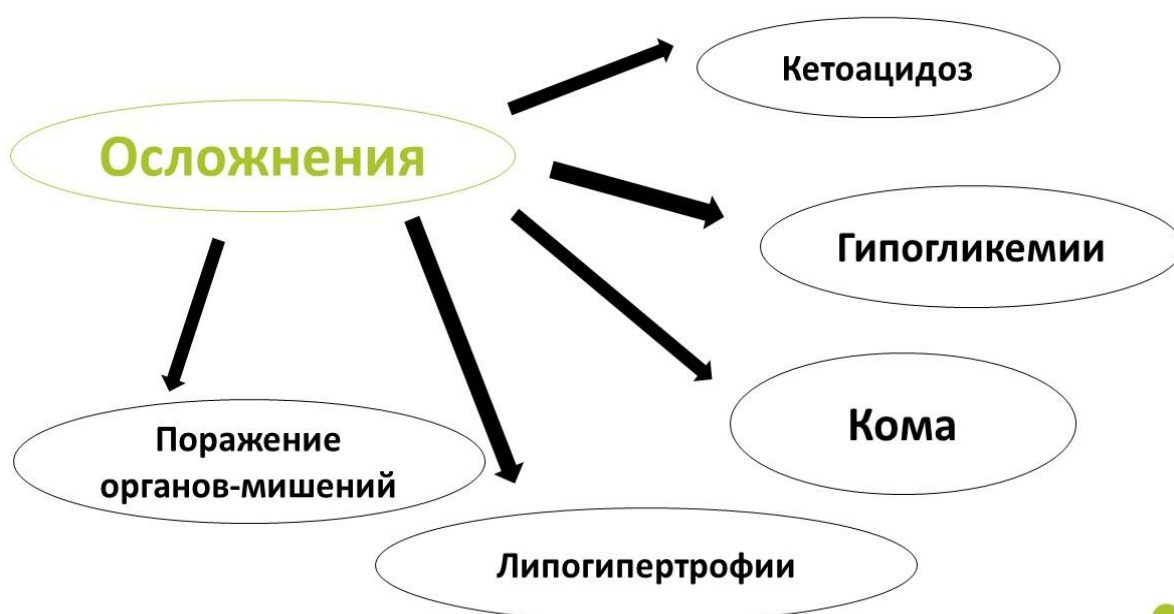


ЗНАЧИМОСТЬ ОСЛОЖНЕНИЯ САХАРНОГО ДИАБЕТА

- СД – одна из наиболее частых причин **слепоты, почечной недостаточности, ампутаций конечностей**
- Сердечно-сосудистые заболевания развиваются в более молодом возрасте, протекают тяжелее, являются основной причиной смерти пациентов с СД
- У пациентов с СД в сравнении с лицами без СД продолжительность жизни на 10-20% (на 10 лет) меньше
- Осложнения СД долго протекают бессимптомно, часто выявляются на необратимой стадии – необходим скрининг осложнений



ПОЗДНИЕ ОСЛОЖНЕНИЯ ДИАБЕТА

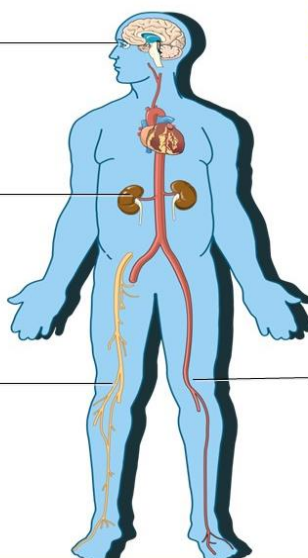


Глаза
(глаукома, катаракта, слепота)

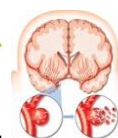


Почки
(диализ, ХБП, трансплантация)

Нервы
(дистальная полинейропатия)



Мозг и мозговой кровоток – атеросклероз
(инсульт, нарушения мозгового кровообращения,



Сердце и сосуды – прогрессия атеросклероза
(инфаркт, сердечная недостаточность)



Сосуды
(язвы, гангрена, ампутация)



> Органы-мишени

Что страдает при хронических («поздних») осложнениях диабета?

Глаза: поражение глазного дна (ретинопатия), хрусталика (катаракта), иногда – глаукома (повышение внутриглазного давления).

Сердечно-сосудистая система: ишемическая болезнь сердца, инфаркт миокарда, нарушение мозгового кровообращения.

Почки: поражение почечных клубочков (нефропатия), инфекции мочевых путей (пиелонефрит).

Нижние конечности: нейропатия, ангиопатия, синдром диабетической стопы.

